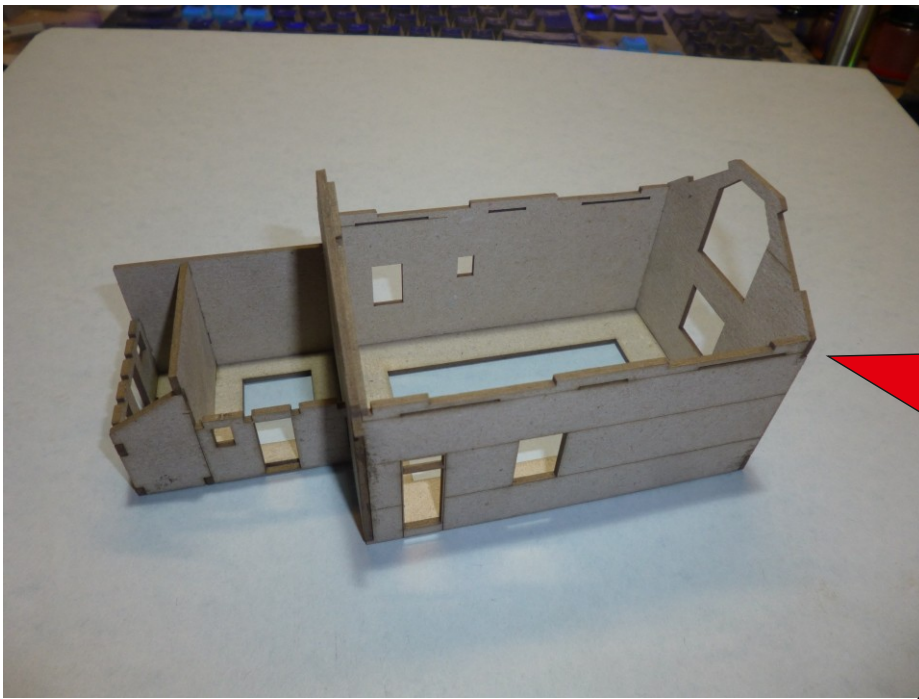


Návod ke stavbě.

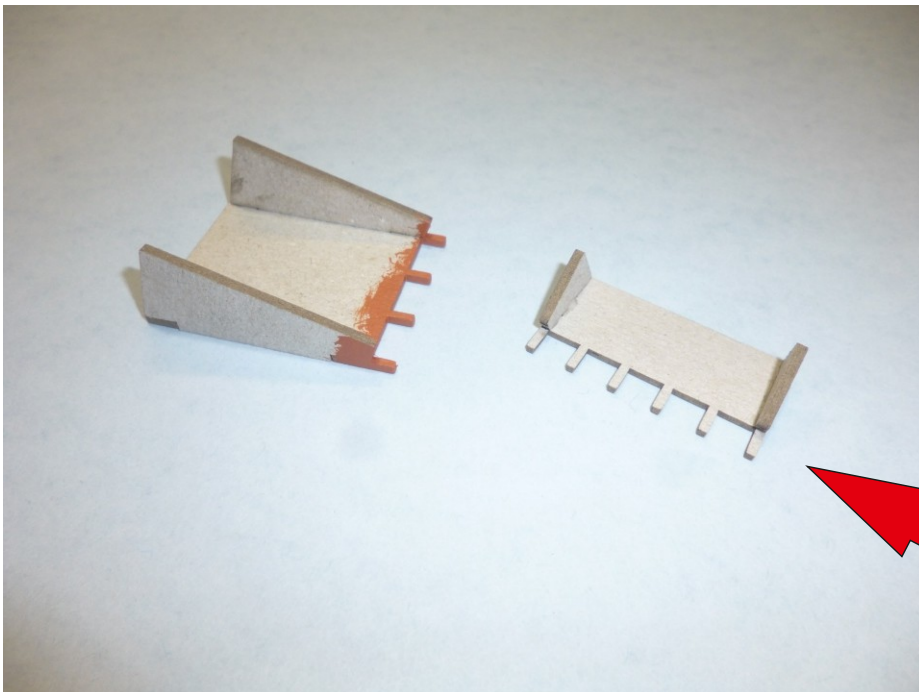
# Domek 076

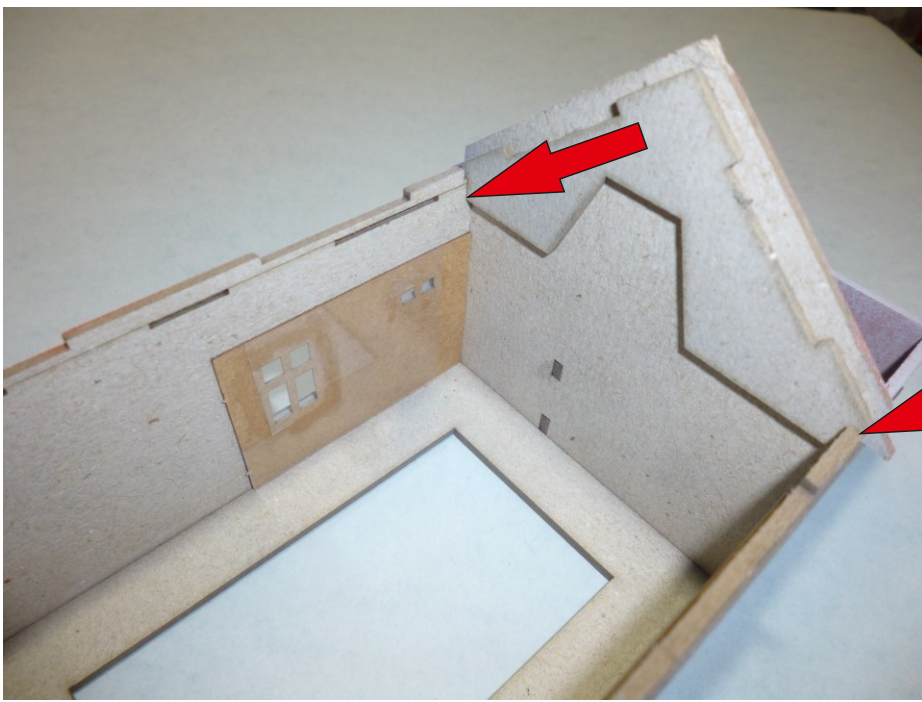


Postupně slepíme obvodové stěny dle pohledu.

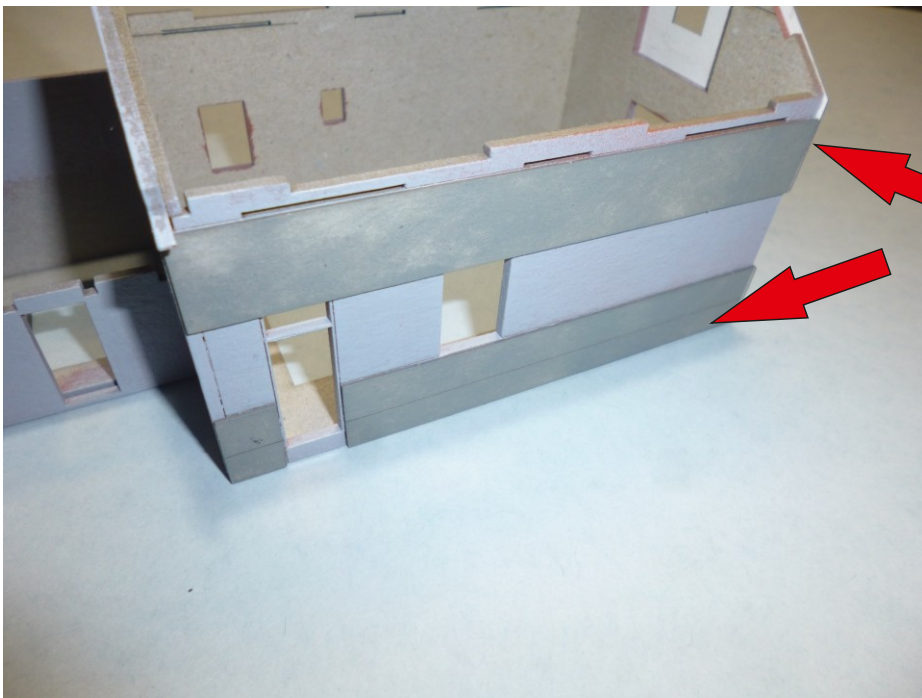


Slepít a natřít střešní podklad

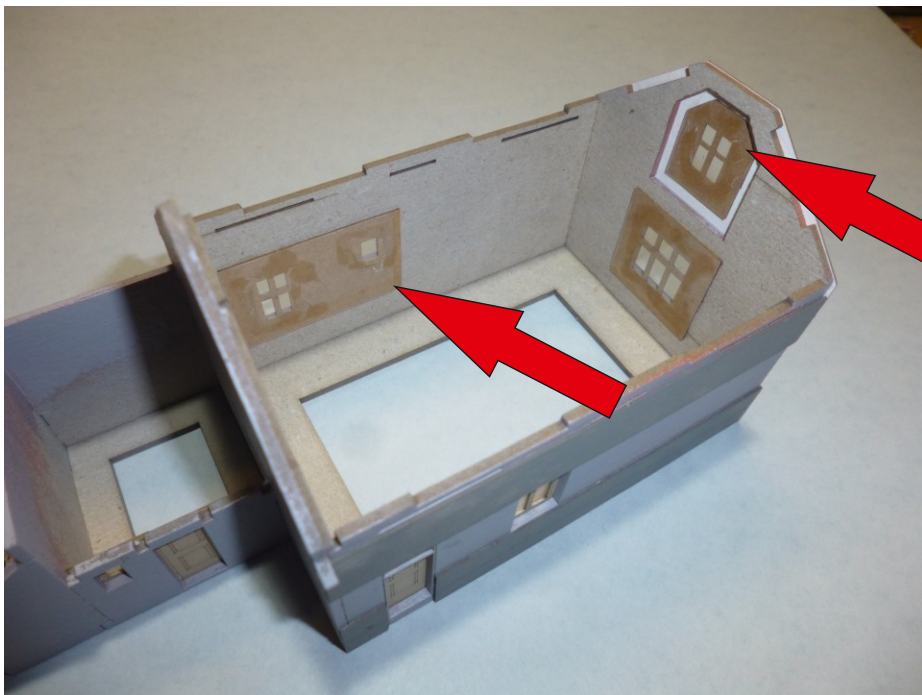




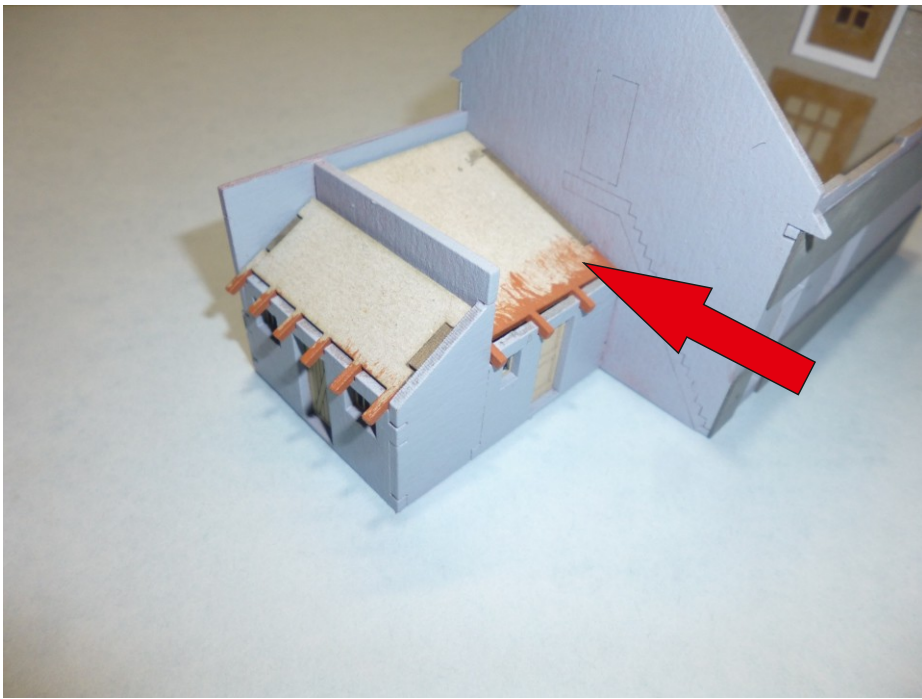
Vlepit držák střechy do osazení.



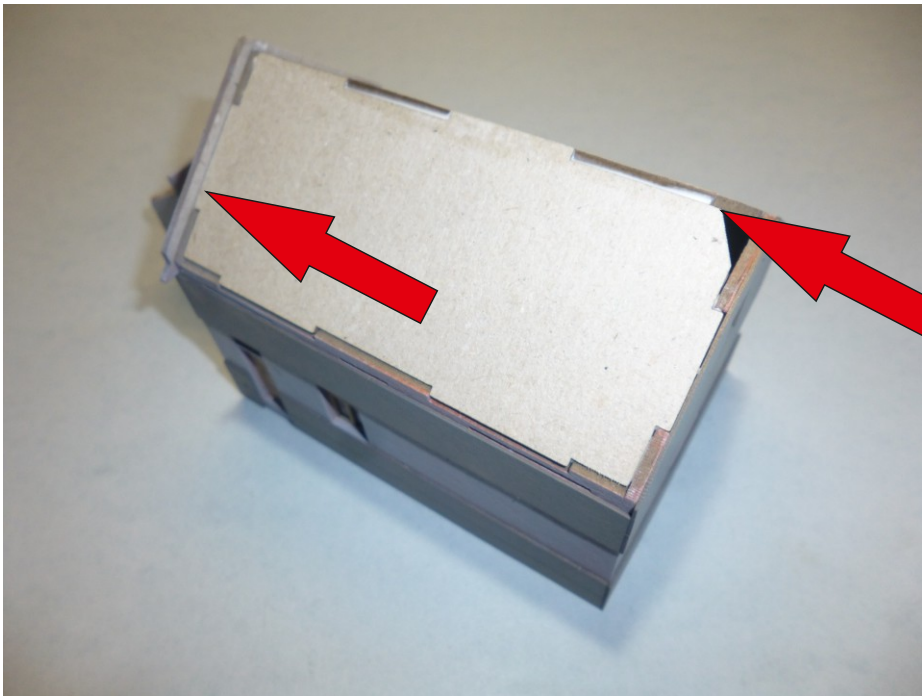
Postupné lepení fasádních prvků okolo celého domku.



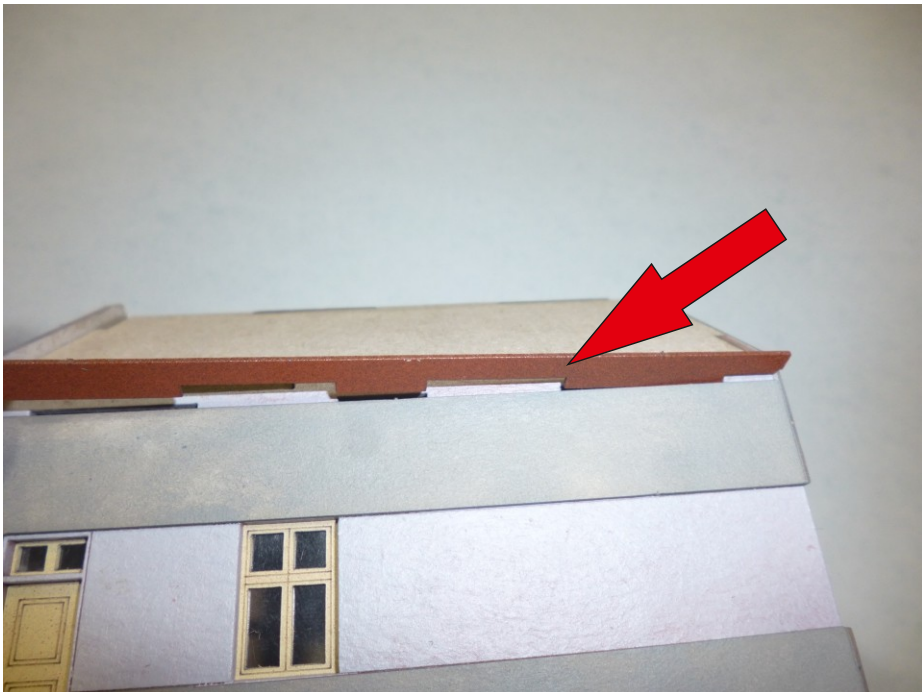
Vlepit natřené a zasklená okna.



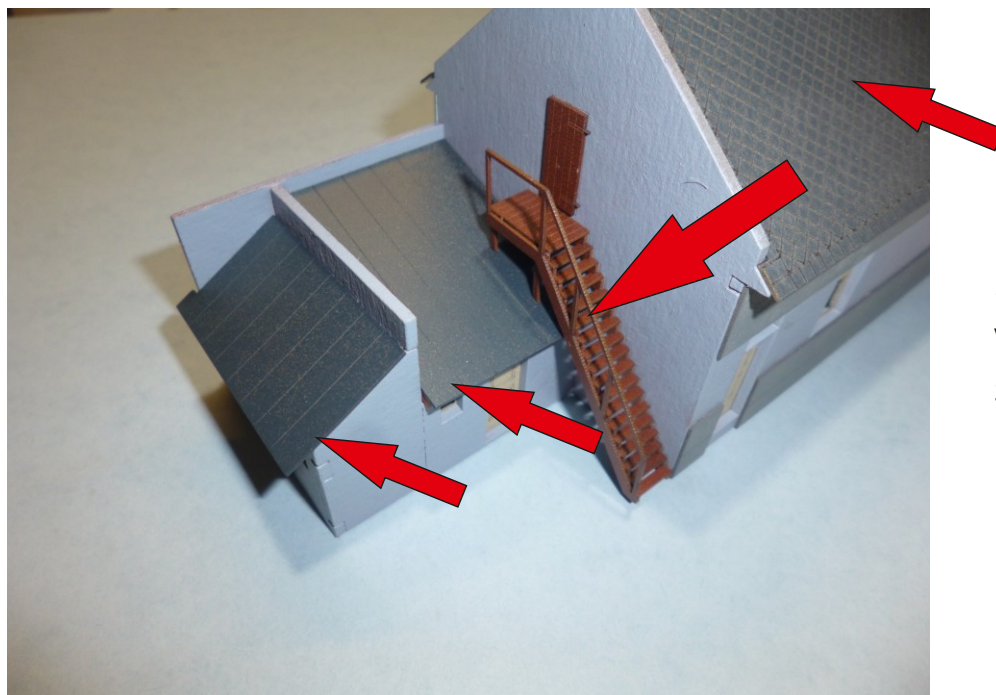
Vlepit střešní podklady na mís



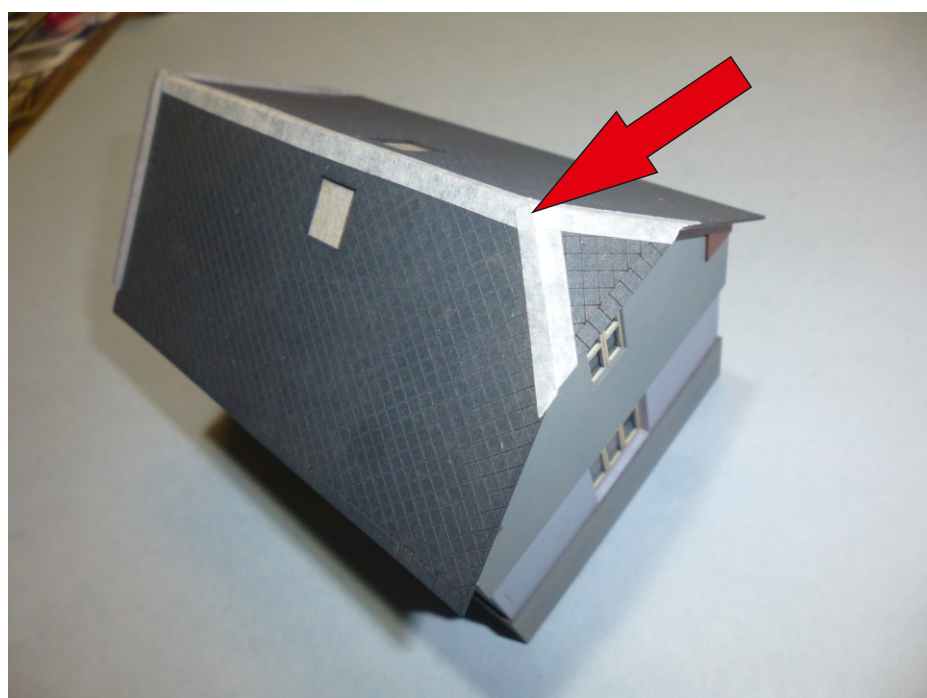
Nalepit střešní podklad na mís



Nalepit nabarvenou lištu pod  
střechu.



Slepit a umístit schody na vyznačené místo plus nalepit střešních krytin.



Nalepit papírovou pásku jako hřeben.



Nalepit skompletovaný kom

